




DE VINCI
HIGHER
EDUCATION

BACHELOR

TECHNOLOGIE & MANAGEMENT

**ACQUÉRIR DES FONDAMENTAUX
DANS LES DOMAINES DU NUMÉRIQUE
ET DU MANAGEMENT**





BACHELOR

TITRE RNCP NIVEAU 6

TECHNOLOGIE & MANAGEMENT

UN BACHELOR EN TROIS ANS AJOUTE DE LA FLEXIBILITÉ AU PARCOURS ACADÉMIQUE ET VOUS OFFRE LA POSSIBILITÉ D'ÉVOLUER DANS LE MONDE DU TRAVAIL À L'ISSUE DU PARCOURS OU DE POURSUIVRE VOS ÉTUDES AVEC UN BAGAGE SOLIDE ET UNE OUVERTURE SUR LE MONDE DE L'ENTREPRISE.

8 BONNES RAISONS DE NOUS REJOINDRE

- \ Programme généraliste de formation à toutes les disciplines du numérique
- \ Expertise et installations du Pôle Léonard de Vinci
- \ Esprit entrepreneurial des études, renforcé par la dimension transversale des projets proposés
- \ Troisième année en alternance ou à l'international
- \ Proximité avec les entreprises, intégrées à la pédagogie et aux projets proposés aux élèves
- \ Débouchés du numérique dans de nombreux secteurs (transports, énergie, santé, ville intelligente, Big Data)
- \ Relations internationales offrant de nombreuses opportunités de compléter sa formation à travers le monde
- \ Possibilités de poursuite d'études en école d'ingénieurs ou de management, ainsi que dans les programmes masters de l'EMLV, de l'ESILV et de l'IIM spécialisés dans le digital dont le Bi-cursus EMLV-IIM Digital Marketing et Data Analytics (DMDA).

Le Pôle Léonard de Vinci regroupe trois établissements d'enseignement supérieur délivrant des diplômes reconnus qui couvrent des champs disciplinaires complémentaires, notamment dans le secteur du numérique :

**l'EMLV (École de Management Léonard de Vinci),
l'ESILV (École Supérieure d'Ingénieurs Léonard de Vinci),
l'IIM (Institut de l'Internet et du Multimédia).**

10

MILLIONS D'EMPLOIS
DANS LE MONDE

LE NUMÉRIQUE EST
L'UN DES SECTEURS
QUI ACTUELLEMENT
RECRUTE LE
PLUS EN FRANCE

Source Institut McKinsey



ARCHITECTURE PÉDAGOGIQUE DU CURSUS

EMPLOI ou **POURSUITE D'ÉTUDES**



ANNÉE 3

ALTERNANCE ou **INTERNATIONAL**



ANNÉE 2

STAGE (10 À 12 SEMAINES)



ANNÉE 1

STAGE (6 À 8 SEMAINES)



BACHELOR

TECHNOLOGIE & MANAGEMENT



3^{ÈME} ANNÉE DU BACHELOR

BACHELOR TECHNOLOGIE & MANAGEMENT

(Alternance ou international)

Un parcours en alternance facilitant l'insertion professionnelle.
Une année d'échange pour développer son ouverture internationale avec l'un de nos partenaires en Europe (sous réserve de disposer d'un niveau d'anglais suffisant à la fin du premier semestre de seconde année).

POURSUITE D'ÉTUDES

BACHELOR TECHNOLOGIE & MANAGEMENT

Il permet l'entrée en cycle master d'école de management (à l'EMLV par exemple) ainsi que dans les programmes master dans le domaine du digital, grâce aux fondamentaux acquis en sciences de gestion et à la culture technologique et digitale.

**AU TERME DU BACHELOR,
LES ÉLÈVES OBTIENNENT
LE TITRE DE CHEF
DE PROJET DIGITAL**
(RNCP NIVEAU 6, RECONNU PAR L'ÉTAT).



Intégrer une grande école en suivant un programme court, combinant théorie et pratique, en mode contrôle continu, est un atout. En tant qu'élèves, nous avons accès à toutes les infrastructures sportives, associatives et pédagogiques du Pôle Léonard de Vinci. Personnellement, je suis très impliqué dans l'association Da Vinci Bot."

Nader Narcisse



PÉDAGOGIE

CHAQUE ÉLÈVE EST ACTEUR DE SON APPRENTISSAGE ET DÉVELOPPE SA CAPACITÉ À TRAVAILLER EN MODE PROJET.

LEARNING BY DOING

Les enseignements accordent une large place à la pratique dans les salles informatiques et les laboratoires du Pôle Léonard de Vinci.

Le learning by doing est au cœur du projet pédagogique. Cours, projets, hackathons, associations étudiantes... chaque élève est pleinement acteur de son apprentissage.

L'expérience du corps professoral et les installations auxquelles les élèves ont accès sur le campus permettent d'adapter le format d'apprentissage à chaque objectif pédagogique.



LEARNING CENTER

Des salles de travail modulaires sont disponibles pour répondre aux besoins de la pédagogie par projet.

EN MODE PROJET

La démarche projet est menée en continu tout au long des trois années de formation. Les élèves travaillent en équipes, de la conception à la réalisation. C'est aussi l'occasion, pour les enseignants comme pour les élèves, de travailler en pédagogie inversée.

En partant des problèmes rencontrés, les élèves recherchent l'information utile, remontent aux concepts et structurent leurs connaissances, sous l'encadrement de leurs enseignants.

CONSTRUIRE SON PARCOURS

Les élèves travaillent sur des projets pour renforcer et structurer leurs apprentissages en sollicitant leurs compétences et capacités de futurs professionnels. Ils bénéficient d'un programme complet de formation soft skills et de développement personnel, conçu en fonction des attentes du monde professionnel.



LE BOOM DES OBJETS CONNECTÉS

Des montres aux smartphones, des applications en e-santé aux voitures communicantes, des capteurs thermiques du bâtiment aux systèmes embarqués dans les avions, des robots industriels aux nouveaux humanoïdes... Les objets connectés représentent un immense terrain d'action pour les spécialistes du numérique, capables de développer technologiquement et économiquement des produits et services.



Le FabLab (impression 3D, découpe laser, électronique et robotique) est au cœur des hackathons organisés par l'école et ses partenaires.

HACKATHONS LES MAKERS DE DEMAIN

En deux ou trois jours intenses, les élèves sont amenés à concevoir et réaliser un prototype fonctionnel en lien avec une problématique concrète (mobilier connecté, usine du futur, blockchain, commerce de demain, handicap et aide à la personne, maison intelligente...). **Un véritable processus créatif d'innovation numérique, autant qu'un moment intense d'apprentissage et d'émulation collective.**

BACHELOR

TECHNOLOGIE & MANAGEMENT

ACQUÉRIR DES FONDAMENTAUX DANS LES DOMAINES DU NUMÉRIQUE ET DU MANAGEMENT

Fruit du meilleur de deux écoles du Pôle Léonard de Vinci, l'ESILV et l'EMLV, le Bachelor Technologie & Management s'adresse aux élèves qui souhaitent suivre **un parcours mêlant à la fois les technologies de l'ingénieur dans le numérique et les compétences managériales, notamment en matière de développement d'activités nouvelles.**

Le Bachelor propose un parcours original, qui permet de comprendre les questionnements des entreprises et d'y répondre par des propositions techniques et commerciales via les technologies de l'information et de la communication (informatique, électronique, télécommunications).

Après deux années d'études comprenant chacune un stage, l'élève a le choix en 3^{ème} année entre un parcours en alternance, qui permet de "vivre" un futur métier et de mettre en œuvre des solutions innovantes, et une année d'échange avec l'un de nos partenaires à l'étranger pour développer une vision internationale gratifiante sur le marché du travail.

**RELEVER LE CHALLENGE
D'ADAPTER L'ENTREPRISE
AUX TECHNOLOGIES
CONNECTÉES.**



UN BACHELOR COMMUN ESILV / EMLV

L'EMLV, l'École de Management du Pôle Léonard de Vinci, délivre un diplôme de grade Master accrédité EPAS (accréditation internationale de l'EFMD). Membre de la Conférence des Grandes Écoles (CGE), l'EMLV progresse depuis plusieurs années dans les classements pour atteindre en 2019 la 2^{ème} place des écoles de management post-bac en France selon le classement de L'Étudiant. L'EMLV et l'ESILV partagent un projet animé par la transversalité, l'international, le digital et tourné vers les entreprises et leurs besoins.



SECTEURS D'ACTIVITÉ

- + Banques
- + Assurances
- + Distribution
- + Industries (énergie)
- + Conseil
- + Audit

DÉBOUCHÉS

- + Responsable de projets
- + Ingénieur d'affaires
- + Responsable grands comptes
- + Business developer

3 PILIERS

UN SOCLE SCIENTIFIQUE ET TECHNIQUE

Le Bachelor Technologie & Management apporte des connaissances qui permettent de comprendre les experts technologiques et d'échanger avec eux dans le cadre de projets de développement d'innovations ou d'affaires.

MANAGEMENT

La connaissance des différents domaines du management permet de construire une vue globale du monde des affaires sur ses différentes dimensions de performance : finance, marketing, gestion des équipes...

DÉVELOPPEMENT DES SOFT SKILLS

Le développement des soft skills est favorisé par une démarche projet, menée en continu et en équipes, grâce à laquelle s'expriment la créativité, l'esprit d'entreprise et l'aptitude aux relations humaines de nos élèves.

ENSEIGNEMENTS

MANAGEMENT

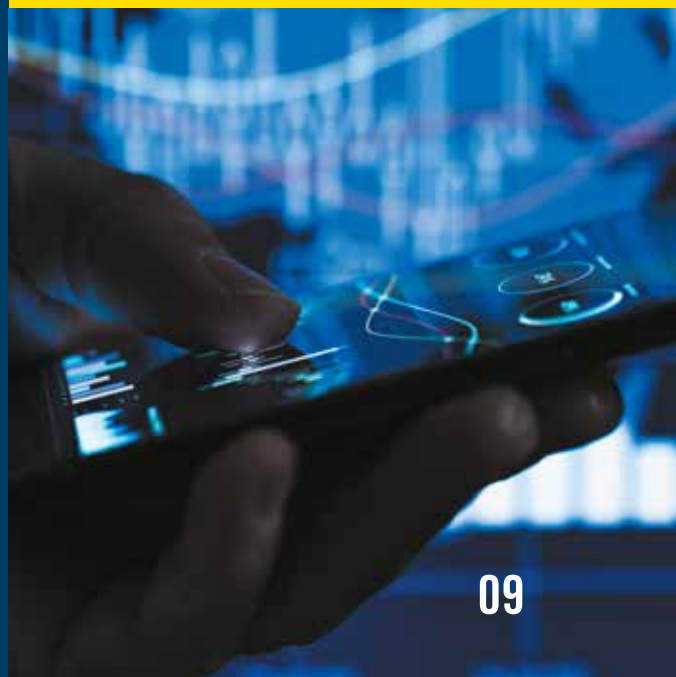
- + Comptabilité, contrôle de gestion et finance
- + Marketing de solutions techniques
- + Vente & négociation
- + Droit
- + Economie du digital
- + International business

TECHNIQUES ET SCIENTIFIQUES

- + Programmation
- + Cloud
- + Stratégie sociale media / référencement / réseaux sociaux
- + UX design et Website conception
- + Objets connectés
- + Outils statistiques / Excel / Bases de données
- + Big Data / ERP / Salesforce
- + Data analytics & statistiques / Data Visualisation

CONNAISSANCES ET COMPÉTENCES GÉNÉRALES

- + Savoir vendre ses idées
- + Améliorer son efficacité
- + Business Game
- + Savoir travailler en équipe et outils collaboratifs
- + Gestion de projet
- + Communication écrite
- + Management interculturel
- + Leadership & Management



UN ENVIRONNEMENT DE FORMATION EXCEPTIONNEL

LES ÉLÈVES BÉNÉFICIENT D'UNE INFRASTRUCTURE MODERNE ET ACCUEILLANTE, ÉQUIPÉE DES DERNIÈRES TECHNOLOGIES (FABLAB, LEARNING CENTER, DEVINCI ON LINE, SALLES HYBRIDES...).

11 amphithéâtres, 183 salles de cours équipées Wifi et vidéo-audio, 25 salles de travaux pratiques et laboratoires scientifiques, 40 salles d'informatique, un FabLab, un Learning Center, de nombreux espaces de co-working.

AU CŒUR DE PARIS-LA DÉFENSE

Les installations et les équipements de pointe du Pôle Léonard de Vinci permettent aux élèves d'étudier et de se former dans d'excellentes conditions. Les infrastructures présentes sur le campus et les équipes au service des élèves contribuent à en faire un lieu de vie et de formation unique.

UN CAMPUS ULTRA CONNECTÉ

Une plate-forme de 40 000 ebooks en ligne. L'accès à la presse quotidienne, aux études de marché et aux annuaires d'entreprises. Des études de cas et des cours en ligne produits par Harvard Business Publishing.

UN LIEU DE VIE UNIQUE

Des espaces de détente et de convivialité complètent les équipements académiques : foyer étudiant, salle de musique, babyfoot, billard, deux selfs et une sandwicherie.



5 salles de sport sur le Campus.
Musculature, cardio training,
fitness, sports de combat

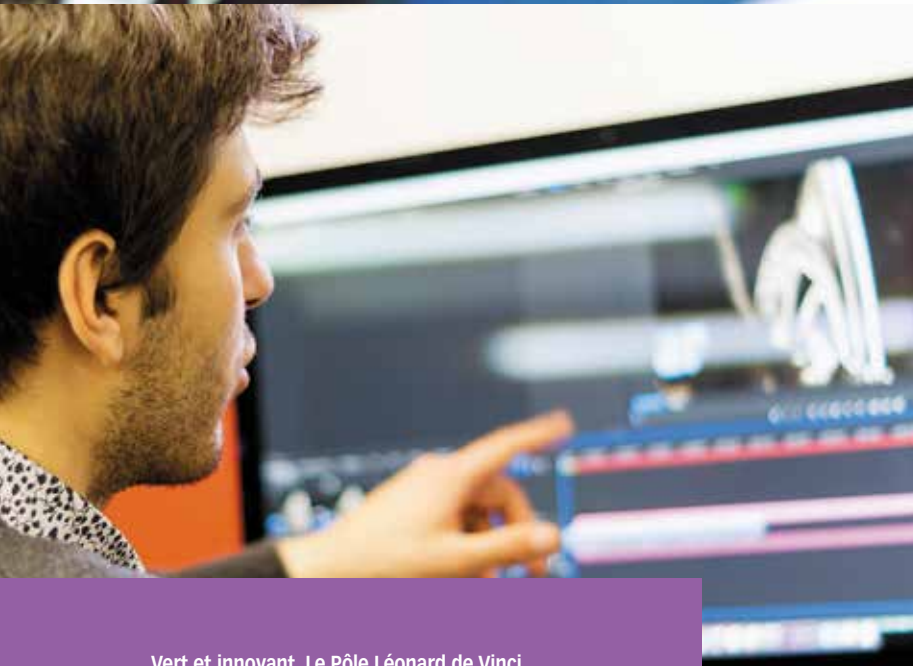




54

ASSOCIATIONS

La richesse de l'expérience associative permet aux élèves d'acquérir une maturité, de développer d'autres compétences et de tisser des liens sociaux utiles tout au long de leur carrière.



Vert et innovant. Le Pôle Léonard de Vinci se prépare à investir en 2023 un nouveau campus de 25 000 m² à Nanterre, à deux pas de La Défense, premier quartier d'affaires européen.



PROCÉDURE D'ADMISSION

BACHELOR ESILV / EMLV TECHNOLOGIE & MANAGEMENT

Bac général, Bac STI2D, Bac STAV, Bac STL, Bac ST2S, Bac STMG et Bacs pros identifiés

	PLACES OUVERTES
ANNÉE 1	40
Avenir Bachelors / Parcoursup (terminale)	30
Avenir+ Bachelors	10
ANNÉE 2	10
Avenir+ Bachelors	10

PROCESSUS DE RECRUTEMENT

- . **Année 1** : Étude de dossier (notes de 1^{ère} et de terminale, fiche avenir, projet de formation motivé) inscription sur la **plateforme Parcoursup**, puis entretien en avril si admissible. Résultat en mai sur Parcoursup.
- . **Années 2 & 3** : Étude des dossiers (dossier scolaire complet) et entretien si admissible
- . Bachelor accessible au bac général, et à certains bacs technologiques et professionnels. Plus d'infos sur esilv.fr et emlv.fr

FRAIS DE CANDIDATURE

- . **30 euros** (gratuit pour les boursiers)

FRAIS DE SCOLARITÉ

- . **6 600 euros/an**
- . **Financés par l'entreprise** (année 3 en alternance)

FORMATION OUVERTE ET ADAPTÉE AUX SPORTIFS DE HAUT-NIVEAU

LES CANDIDATS DOIVENT FAIRE PREUVE D'UN INTÉRÊT POUR LES DOMAINES DU DIGITAL, DE L'INNOVATION ET DES TECHNOLOGIES. ILS DOIVENT AUSSI DÉMONTRER UNE OUVERTURE D'ESPRIT, UNE CAPACITÉ À TRAVAILLER EN ÉQUIPE ET UNE CURIOSITÉ POUR LES INNOVATIONS ET LE DIGITAL.

DE VINCI
HIGHER
EDUCATION

Téo Lucchini

01 41 16 70 23 / admissions@devinci.fr

ESILV.FR EMLV.FR

L'ESILV est habilitée par la CTI pour son programme ingénieur et l'EMLV par la CEFDG, pour son programme grande école. Les deux écoles sont membres de la Conférence des Grandes Ecoles et sont labellisées EESPIG.

cti
Commission
des Titres d'Ingénieur

CEFDG

**CONFÉRENCE DES
GRANDES
ÉCOLES**

