



DE VINCI
HICHER
EDUCATION

ENTREZ DANS UN MONDE NUMÉRIQUE

BACHELOR \ BAC+3



INGÉNIERIE NUMÉRIQUE
/ CYBERSÉCURITÉ



TECHNOLOGIE &
MANAGEMENT



DIGITAL & INTERNATIONAL
BUSINESS



Un bachelor en trois ans apporte de la flexibilité au parcours académique et vous offre la possibilité d'évoluer dans le monde du travail à l'issue du cursus ou de poursuivre vos études avec un bagage solide et une ouverture sur le monde de l'entreprise.



3 BACHELORS

**INGÉNIERIE NUMÉRIQUE
/ CYBERSÉCURITÉ**

**TECHNOLOGIE &
MANAGEMENT**

**DIGITAL &
INTERNATIONAL
BUSINESS**



Le Pôle Léonard de Vinci regroupe trois établissements d'enseignement supérieur délivrant des diplômes reconnus qui couvrent des champs disciplinaires complémentaires, notamment dans le secteur du numérique : l'**EMLV (Business School)**, l'**ESILV (Engineering School)**, l'**IIM (Digital School)**.

BONNES RAISONS DE NOUS REJOINDRE

- \ Programme généraliste de formation à tous les métiers du numérique
- \ Expertise et équipements du Pôle Léonard de Vinci
- \ Esprit entrepreneurial des études, renforcé par la dimension transversale des projets proposés
- \ Troisième année en alternance ou à l'international
- \ Proximité avec les entreprises, intégrées à la pédagogie et aux projets proposés aux élèves
- \ Débouchés du numérique dans de nombreux secteurs (transports, énergie, santé, ville intelligente, Big Data) etc.
- \ Relations internationales offrant de nombreuses opportunités de compléter sa formation à travers le monde
- \ Possibilités de poursuite d'études en école d'ingénieurs ou de management, ainsi que dans les programmes masters de l'EMLV, de l'ESILV et de l'IIM spécialisés dans le digital dont le double diplôme EMLV-IIM Digital Marketing et Data Analytics (DMDA).

10 MILLIONS D'EMPLOIS DANS LE MONDE

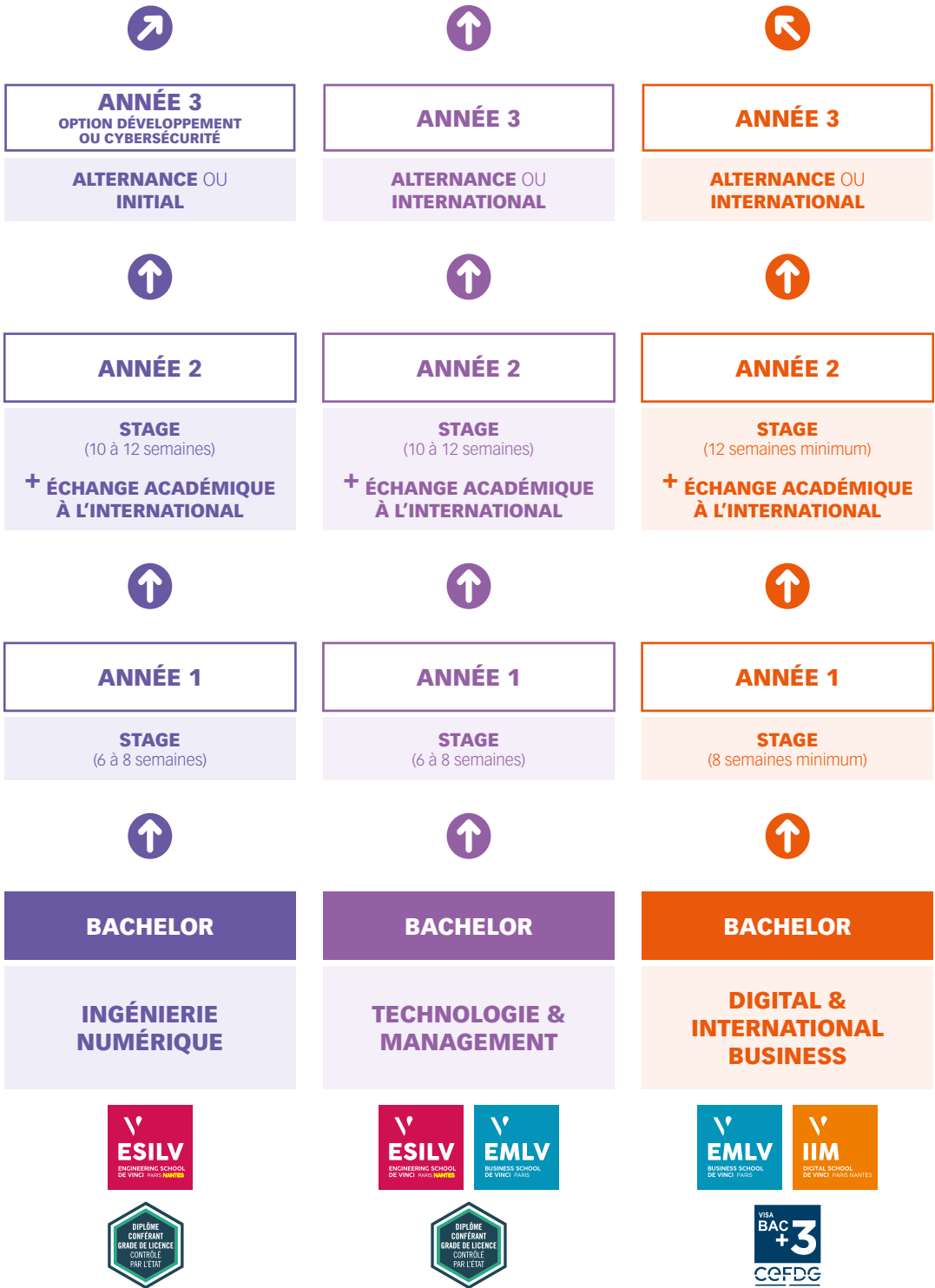
Le numérique est l'un des secteurs qui recrute le plus actuellement en France

Source Institut McKinsey



ARCHITECTURE PÉDAGOGIQUE DU CURSUS

EMPLOI OU POURSUITE D'ÉTUDES



3^{ÈME} ANNÉE DU BACHELOR

➔ BACHELOR INGÉNIERIE NUMÉRIQUE

(Alternance fortement recommandée)

La mise en place de ce Bachelor, avec le concours des entreprises du numérique partenaires de l'ESILV, répond à l'objectif essentiel de l'insertion professionnelle.

➔ BACHELOR TECHNOLOGIE & MANAGEMENT

(Alternance ou international)

Un parcours en alternance facilitant l'insertion professionnelle. Une année d'échange pour développer son ouverture internationale avec l'un de nos partenaires en Europe (sous réserve de disposer d'un niveau d'anglais suffisant à la fin du premier semestre de seconde année).

➔ BACHELOR DIGITAL & INTERNATIONAL BUSINESS

(Alternance ou international)

Un parcours en alternance (une semaine de cours / trois semaines en entreprise) ou un parcours international proposant un an en expatriation chez un partenaire académique avec possibilité d'obtention d'un double diplôme selon les destinations.

POURSUITE D'ÉTUDES

➔ BACHELOR INGÉNIERIE NUMÉRIQUE

Les diplômés du Bachelor peuvent candidater en cycle ingénieur à l'ESILV via Avenir+ ou à d'autres concours d'écoles d'ingénieurs.

➔ BACHELOR TECHNOLOGIE & MANAGEMENT

Il permet l'entrée en cycle master d'école de management (à l'EMLV par exemple) ainsi que dans les programmes master dans le domaine du digital, grâce aux fondamentaux acquis en sciences de gestion et à la culture technologique et digitale.

➔ BACHELOR DIGITAL & INTERNATIONAL BUSINESS

Une fois diplômés, les élèves ont la possibilité d'intégrer directement le marché de l'emploi, de poursuivre leurs études au sein de l'EMLV ou de l'IIM, et tout particulièrement dans le double diplôme EMLV-IIM Digital Marketing et data analytics (DMDA), de rejoindre une école de management ou une école spécialisée.

UNE RECONNAISSANCE DE L'ÉTAT

Au terme du bachelor les élèves obtiennent **un diplôme conférant au grade de Licence** pour le bachelor Ingénierie Numérique et le Bachelor Technologie & Management et le **Visa** pour le Bachelor Digital & International Business

« Intégrer une grande école en suivant un programme court, combinant théorie et pratique, en mode contrôle continu, est un atout. En tant qu'élèves, nous avons accès à toutes les infrastructures sportives, associatives et pédagogiques du Pôle Léonard de Vinci. Personnellement, j'étais très impliqué dans l'association Da Vinci Bot. »

Nader Narcisse

diplômé Bachelor Ingénierie Numérique

« Intégrer le Bachelor Technologie & Management nous ouvre de nombreuses portes et nous forme aux métiers d'avenir. Pendant 3 ans, ce Bachelor nous transmet avec agilité, les compétences nécessaires pour faire le pont entre les ingénieurs et les services commerciaux d'une entreprise. Au quotidien, nous travaillons en petits groupes sur des projets et des travaux pratiques, ce qui nous permet d'appliquer directement ce que nous apprenons. Ce mode d'apprentissage me correspond parfaitement. Mon association coup de cœur : HydroVinci pour les passionnés de la mer et des nouvelles technologies. »

Alexandre Lebrun

3^{ème} année Bachelor Technologie & Management

« L'EMLV peut être votre deuxième maison. » À mon arrivée sur le campus, le directeur de l'école avait alors prononcé cette phrase. Chaque jour, elle ne cesse de prendre forme. J'ai choisi d'intégrer la formation Bachelor Digital & International Business pour sa transversalité avec l'IIM. De plus, ce cursus alliant théorie et projets nous propose un juste équilibre entre encadrement et indépendance. Enfin, le Bachelor DIB nous permet également de partir à l'étranger en 2^{ème} et 3^{ème} année et ainsi de consolider nos acquis linguistiques et notre ouverture sur le monde. En adéquation parfaite avec mon projet professionnel, ce bachelor me permettra d'intégrer facilement le monde du travail. »

Sara Chelouah

2^{ème} année Bachelor Digital & International Business

PÉDAGOGIE

CHAQUE ÉLÈVE EST ACTEUR DE SON APPRENTISSAGE ET DÉVELOPPE SA CAPACITÉ À TRAVAILLER EN MODE PROJET.

LEARNING BY DOING

Les enseignements accordent une large place à la pratique dans les salles informatiques et les laboratoires du Pôle Léonard de Vinci. **Le learning by doing est au coeur du projet pédagogique. Cours, projets, hackathons, associations étudiantes...**

Chaque élève est pleinement acteur de son apprentissage. L'expérience du corps professoral et les installations auxquelles les élèves ont accès sur le campus permettent d'adapter le format d'apprentissage à chaque objectif pédagogique.



LEARNING CENTER

Des salles de travail modulaires sont disponibles pour répondre aux besoins de la pédagogie par projet

EN MODE PROJET

La démarche projet est menée en continu tout au long des trois années de formation. Les élèves travaillent en équipes, de la conception à la réalisation. C'est aussi l'occasion, pour les enseignants comme pour les élèves, de travailler en pédagogie inversée.

En partant des problèmes rencontrés, les élèves recherchent l'information utile, remontent aux concepts et structurent leurs connaissances, sous l'encadrement de leurs enseignants.

CONSTRUIRE SON PARCOURS

Les élèves travaillent sur des projets pour renforcer et structurer leur apprentissage en sollicitant leurs compétences et capacités de futurs professionnels. Ils bénéficient d'un programme complet de formation aux soft skills et de développement personnel, conçu en fonction des attentes du monde professionnel.



Le FabLab (impression 3D, découpe laser, électronique et robotique) est au cœur des hackathons organisés par l'école et ses partenaires.

HACKATHONS LES MAKERS DE DEMAIN

En deux ou trois jours intenses, les élèves sont amenés à concevoir et réaliser un prototype fonctionnel en lien avec une problématique concrète (mobilier connecté, usine du futur, blockchain, commerce de demain, handicap et aide à la personne, maison intelligente...). **Un véritable processus créatif d'innovation numérique, autant qu'un moment intense d'apprentissage et d'émulation collective.**



BACHELOR

INGÉNIERIE NUMÉRIQUE / CYBERSÉCURITÉ

ACQUÉRIR DES FONDAMENTAUX

DANS TOUS LES DOMAINES

DU NUMÉRIQUE



Le Bachelor Ingénierie Numérique de l'ESILV forme des spécialistes du digital sur toutes les composantes du numérique (informatique, systèmes et objets connectés). Il apporte aux élèves un socle scientifique essentiel et permet le développement des soft skills.

Grâce aux stages et à la troisième année en alternance, le Bachelor Ingénierie Numérique est un tremplin vers l'emploi dans des secteurs particulièrement dynamiques. Que ce soit pour entrer sur le marché du travail une fois diplômé ou poursuivre ses études, le Bachelor permet d'acquérir une qualification solide pour une vie professionnelle riche et passionnante.

Le Bachelor Ingénierie Numérique offre sur les deux premières années, un socle solide de compétences techniques liées aux usages des solutions numériques.

En troisième année, les élèves du Bachelor Ingénierie Numérique auront le choix de poursuivre l'option «développement logiciel» ou l'option «cybersécurité».



L'année de spécialisation en cybersécurité se déroule au Campus Cyber de la Défense, en contact direct avec les grands acteurs de la cyber (entreprises; établissement du supérieur, etc)

La spécialisation développement permet de former des développeurs logiciel, web, objets connectés avec de fortes compétences dans les métiers de la donnée et de l'intelligence artificielle.

Choisir le bachelor ingénierie numérique de l'ESILV, c'est entrer de plain-pied dans le monde du numérique et intégrer un environnement convivial et moderne, favorable à la réussite de vos études.



Le numérique recouvre les sciences et technologies de l'information et de la communication (informatique, électronique, télécommunications). Le secteur emploie, directement ou indirectement, plus d'un million de personnes en France et recrute chaque année plus de 50 000 cadres.

Source : Talents du numérique

ENSEIGNEMENTS

INFORMATIQUE

- Algorithmique et programmation
- Programmation orientée objet
- Bases de données et Big Data
- Applications web et client-serveur
- Réseaux et télécom
- Architecture et système
- Intelligence artificielle
- Développement sécurisé
- Sécurité des réseaux
- Architecture & IoT Plateform
- DevOps

SYSTÈMES NUMÉRIQUES

- Électronique
- Mécatronique et robotique
- Villes et bâtiments intelligents
- Développement mobile
- Internet des objets
- Réseaux sans fil et réseaux de capteurs

CONNAISSANCES ET COMPÉTENCES GÉNÉRALES

- Mathématiques et statistiques
- Sciences de l'ingénieur
- Gestion de projets
- Anglais
- Développement des soft skills

SECTEURS D'ACTIVITÉS

- Automobile
- Aéronautique
- Énergie
- Santé
- Villes et bâtiments intelligents
- Banque et assurance

DÉBOUCHÉS

- Chef de projet dans le digital
- Développeur web full stack
- Développeur d'applications
- Concepteur
- Installateur et architecte objets connectés
- Administrateur systèmes ou réseaux
- Analyste de données
- Développeur de solutions de sécurité
- Intégrateur de solutions de sécurité
- Opérateur analyste SOC
- Coordinateur Sécurité
- Responsable de projet de sécurité
- Spécialiste sécurité IoT
- Administrateur de solution sécurité

3 PILIERS

UN SOCLE SOLIDE EN INFORMATIQUE

Le Bachelor Ingénierie Numérique offre un socle solide en informatique sur lequel les diplômés peuvent s'appuyer dans la perspective d'un premier emploi ou d'une poursuite d'études.

SYSTÈMES NUMÉRIQUES

L'expertise des équipes de l'ESILV a permis de développer une approche plus large du numérique, orientée vers la conception d'objets et de services connectés. Les systèmes numériques constituent le second pilier du programme, dont l'approche est grandement facilitée par les connaissances acquises en programmation.

DÉVELOPPEMENT DES SOFT SKILLS

Le développement des soft skills est favorisé par une démarche projet, menée en continu et en équipes, grâce à laquelle s'expriment la créativité, l'esprit d'entreprise et l'aptitude aux relations humaines de nos élèves.



BACHELOR

TECHNOLOGIE & MANAGEMENT

ACQUÉRIR DES FONDAMENTAUX

DANS TOUS LES DOMAINES

DU NUMÉRIQUE ET DU MANAGEMENT



Fruit du meilleur de deux écoles du Pôle Léonard de Vinci, l'**ESILV** et l'**EMLV**, le Bachelor Technologie & Management s'adresse aux élèves qui souhaitent suivre **un parcours mêlant à la fois les technologies de l'ingénieur dans le numérique et des compétences managériales.**

Le Bachelor propose un parcours original, qui permet de comprendre les questionnements des entreprises et d'y répondre par des propositions techniques et commerciales via les technologies de l'information et de la communication (informatique, électronique, télécommunications).

Après deux années d'études comprenant chacune un stage, l'élève a le choix en 3^{ème} année entre un parcours en alternance, qui permet de "vivre" un futur métier et de mettre en oeuvre des solutions innovantes, et une année d'échange avec l'un de nos partenaires à l'étranger pour développer une vision internationale gratifiante sur le marché du travail.



UN BACHELOR COMMUN ESILV / EMLV

L'EMLV, l'École de Management du Pôle Léonard de Vinci, délivre un diplôme de **grade Master accrédité EFMD et AACSB pour son programme grande école.**

Membre de la Conférence des Grandes Écoles (CGE), l'EMLV progresse depuis plusieurs années dans les classements pour atteindre en 2022 la 1^{ère} place des écoles de commerce post-bac en Ile-de-France selon le classement de L'Étudiant. L'EMLV et l'ESILV partagent un projet animé par la transversalité, l'international, le digital et tourné vers les entreprises et leurs besoins.

Relever le challenge d'adapter
l'entreprise aux technologies
connectées.



ENSEIGNEMENTS

MANAGEMENT

- ⊕ Comptabilité, contrôle de gestion et finance
- ⊕ Marketing de solutions techniques
- ⊕ Vente & négociation
- ⊕ Droit
- ⊕ Economie du digital
- ⊕ International business

TECHNIQUES ET SCIENTIFIQUES

- ⊕ Programmation
- ⊕ Cloud
- ⊕ Stratégie social media / référencement / réseaux sociaux
- ⊕ UX design et Website conception
- ⊕ Objets connectés
- ⊕ Outils statistiques / Excel / Bases de données
- ⊕ Big Data / ERP / Salesforce
- ⊕ Data analytics & statistics/ Data Visualisation

CONNAISSANCES ET COMPÉTENCES GÉNÉRALES

- ⊕ Savoir vendre ses idées
- ⊕ Améliorer son efficacité
- ⊕ Business Game
- ⊕ Savoir travailler en équipe et outils collaboratifs
- ⊕ Gestion de projet
- ⊕ Communication écrite
- ⊕ Management interculturel
- ⊕ Leadership & Management



SECTEURS D'ACTIVITÉS

- ⊕ Banque
- ⊕ Assurance
- ⊕ Distribution
- ⊕ Industries
- ⊕ Conseil
- ⊕ Audit

DÉBOUCHÉS

- ⊕ Responsable de projets
- ⊕ Ingénieur d'affaires
- ⊕ Responsable grands comptes
- ⊕ Business developer

3 PILIERS

UN SOCLE SCIENTIFIQUE ET TECHNIQUE

Le Bachelor Technologie & Management apporte des connaissances qui permettent de comprendre les experts technologiques et d'échanger avec eux dans le cadre de projets de développement d'innovation ou d'affaires.

MANAGEMENT

La connaissance des différents domaines du management permet de construire une vue globale du monde des affaires sur ses différentes dimensions de performance : finance, marketing, gestion des équipes...

DÉVELOPPEMENT DES SOFT SKILLS

Le développement des soft skills est favorisé par une démarche projet, menée en continu et en équipes, grâce à laquelle s'expriment la créativité, l'esprit d'entreprise et l'aptitude aux relations humaines de nos élèves.



BACHELOR

DIGITAL & INTERNATIONAL BUSINESS

ACCOMPAGNER

LES TRANSFORMATIONS LIÉES

AU DIGITAL



Le Bachelor Digital & International Business forme les élèves à être des managers opérationnels capables de **mettre en oeuvre les transformations liées au digital et à la croissance des flux de data disponibles pour les entreprises**, notamment dans les fonctions marketing, sales et international business.

Ce programme hybride réunit les atouts de l'**EMLV** (compétences en marketing, dimension internationale) et de l'**IIM** (compétences techniques liées au digital et au traitement des data). Les élèves ont la possibilité d'acquérir une double compétence de plus en plus recherchée par les entreprises et de poursuivre au niveau Bac+5 dans le double diplôme EMLV-IIM Digital Marketing & Data Analytics (DMDA).



ENSEIGNEMENTS

PILOTAGE DE L'ENTREPRISE

- ◉ Économie d'entreprise
- ◉ Comptabilité, Contrôle de gestion et Finance
- ◉ Marketing digital
- ◉ Vente et négociation d'affaires
- ◉ Responsabilité Sociale des Entreprises

SI, DIGITAL & DATA

- ◉ Management des systèmes d'information
- ◉ Outils informatique de collaboration
- ◉ Outils statistiques sous Excel
- ◉ Création & Design (Adobe Photoshop)
- ◉ Conception de sites Web
- ◉ Référencement SEO
- ◉ Management et protection des data

INTERNATIONAL

- ◉ Geopolitics
- ◉ International Business
- ◉ Business models
- ◉ Intercultural management
- ◉ Supply chain management
- ◉ Doing business in Europe

ENSEIGNEMENTS DIB

- ◉ Initiation à la recherche
- ◉ Savoir travailler en équipe et gestion de projet
- ◉ Leadership et management skills
- ◉ Anglais, seconde langue vivante
- ◉ Sport



SECTEURS D'ACTIVITÉS

- ◉ Tous secteurs d'activité

DÉBOUCHÉS

- ◉ Assistant marketing
- ◉ Chef de produit web
- ◉ Chef de projet numérique
- ◉ Social media manager

3 PILIERS

PROFESSIONNALISATION

Stages, projets, alternance, conférences métiers, certifications outils.

TRANSVERSALITÉ

Apprentissage basé sur la transversalité entre les écoles du Pôle Léonard de Vinci (hackathon, vie associative, sport, De Vinci Start-up).

INTERNATIONAL

Préparation au TOEFL, cours en anglais, 6 mois obligatoire d'échange académique en deuxième année chez l'un de nos partenaires dans des villes réputées en pointe sur le secteur digital (Dublin,...), choix possible d'une expatriation en échange d'un an en troisième année pour une expérience renforcée en International Business.



UN ENVIRONNEMENT DE FORMATION EXCEPTIONNEL

LES ÉLÈVES BÉNÉFICIENT D'UNE INFRASTRUCTURE MODERNE ET ACCUEILLANTE, ÉQUIPÉE DES DERNIÈRES TECHNOLOGIES (FABLAB, LEARNING CENTER, DEVINCI ON LINE, SALLES HYBRIDES...).

11 amphithéâtres, 183 salles de cours équipées Wifi et vidéo-audio, 25 salles de travaux pratiques et laboratoires scientifiques, 40 salles d'informatique, un FabLab, un Learning Center, de nombreux espaces de co-working.

AU COEUR DE PARIS-LA DÉFENSE

Les installations et les équipements de pointe du Pôle Léonard de Vinci permettent aux élèves d'étudier et de se former dans d'excellentes conditions. Les infrastructures présentes sur le campus et les équipes au service des élèves contribuent à en faire un lieu de vie et de formation unique.

UN CAMPUS ULTRA CONNECTÉ

Une plate-forme de 100 000 ebooks en ligne. L'accès à la presse quotidienne, aux études de marché et aux annuaires d'entreprises. Des études de cas et des cours en ligne produits par Harvard Business Publishing.

UN LIEU DE VIE UNIQUE

Des espaces de détente et de convivialité complètent les équipements académiques : foyer étudiant, salle de musique, babyfoot, billard.

5 SALLES DE SPORT SUR LE CAMPUS

Musculation, cardio training
Fitness, sports de combat



59 ASSOCIATIONS

La richesse de l'expérience associative permet aux élèves d'acquérir une maturité, de développer d'autres compétences et de tisser des liens sociaux utiles tout au long de leur carrière.



Vert et innovant. Le Pôle Léonard de Vinci se prépare à investir en 2025 un nouveau campus de 25 000 m² à Nanterre, à deux pas de La Défense, premier quartier d'affaires européen.



UN CAMPUS ULTRA CONNECTÉ



Le Pôle Léonard de Vinci est réputé pour mettre le numérique au cœur de sa stratégie de développement, aussi bien dans la pédagogie qu'au niveau des outils disponibles pour les élèves. Depuis la rentrée de septembre 2020, le Pôle a investi massivement dans de nouveaux équipements. Toutes les salles sont équipées pour assurer des cours hybrides, c'est-à-dire des cours en distanciel et en présentiel synchrones. Les enseignants sont formés à la maîtrise technique des outils ainsi qu'aux modalités pédagogiques du 100% distanciel et de l'hybride.

Un véritable « écosystème digital », pour faciliter l'acquisition des compétences clés de demain : collaborativité, communication, créativité, esprit critique et agilité.

\ **Un portail étudiant pour retrouver toute l'information liée aux cours** : agenda, lien vers les cours à distance, scolarité, replays des cours...

\ **Une plateforme d'enseignement à distance** : DeVinci Online (DVO) pour les contenus de cours (modules de cours, présentation, ressources complémentaires, quiz et forums)

\ **Zoom pour les cours en session live et les événements en ligne**

\ **Teams pour les travaux d'équipes à distance synchrones**

\ **ZoomRoom et des équipements dernière génération** pour la captation et la retransmission des cours en format hybride (présentiel et distanciel synchrones)

\ **Wooclap et Klaxoon** pour l'interactivité dans les classes en présentiel comme à distance

\ **La suite Microsoft Office 365** pour travailler de manière collaborative

\ **Un réseau social pour chaque école avec Yammer ou Discord !**

DIGITAL LEARNING CENTER

Au Pôle Léonard de Vinci, nous sommes convaincus qu'il est essentiel d'individualiser l'apprentissage. **Comment ?** En repensant les rythmes, les espaces et l'interactivité au sein des cours en ligne, mais également en proposant des contenus et des ressources de cours adaptés aux différents styles d'apprentissage et basés sur les compétences métier (LinkedIn Learning, Global Exam, ...).

Nos cours sont basés sur le principe de la pédagogie active et différenciée grâce à un accès à des contenus de cours et des quiz de compréhension sur la plateforme d'apprentissage, en amont ou après le cours, ainsi qu'aux replays des cours sur le portail étudiant, pour aider les étudiants à acquérir des connaissances à leur propre rythme.

Les étudiants peuvent également tester leur compétences en langue numérique grâce à notre collaboration avec PIX, une Startup

d'Etat. Avec les évaluations diagnostic de niveau, nous pourrions adapter le parcours d'apprentissage.

Nous nous associons avec les plus grandes Edtech et nous formons nos enseignants à la digitalisation de leurs contenus de cours pour offrir une expérience d'apprentissage toujours plus innovante et adaptée aux besoins des étudiants.

Visite virtuelle gamifiée, Escape Game, virtualisation d'expériences scientifiques, apprentissage par les pairs, suivi pédagogique en ligne... nous expérimentons chaque année de nouveaux outils et de nouvelles modalités pédagogiques pour rester à la pointe de la pédagogie digitale et des nouvelles tendances de l'enseignement supérieur.

RESSOURCES & OUTILS

Les étudiants profitent d'un large choix de ressources documentaires en ligne dans différentes thématiques (e-books, presse généraliste, statistiques, études de marché, revues académiques...). Ce sont plus de 100 000 ressources qui les attendent sur les meilleures bases de données universitaires !

ESPACES & MATÉRIEL

Nous mettons à disposition un Learning Center et deux salles créatives, ainsi que du matériel audiovisuel premium pour accompagner nos étudiants dans leur scolarité et leur créativité :

\ Learning Center

Lieu convivial et divisé en espace de coworking modulable, hautement technologique et ouvert à tous (étudiants, alternants, intervenants, formateurs, entreprises et partenaires...)

\ Studio

Une salle de captation pour enregistrer les projets et présentations en incrustation sur fond vert

\ Creativ Space

Une bulle créative pour travailler seul ou en équipe avec du matériel d'idéation et un écran géant



VOUS N'AVEZ PAS TOUT RETENU ?

Pas de panique, nous proposons des formations de prise en main de d'outils digitaux ainsi que l'intégralité des tutoriels et des informations sur le portail étudiant :

\ Des ateliers de prise en main des outils digitaux dès la rentrée

\ Un module Onboarding étudiants sur la plateforme d'apprentissage DeVinci Online (DVO)

\ Le portail Digital Learning Center



**BIENVENUE DANS
LE CAMPUS
CONNECTÉ !**



NOS FORUMS

Chaque année, le Pôle Léonard de Vinci organise plusieurs moments d'échanges et de rencontres Étudiants-Entreprises au travers de Forums en France et à l'international pour l'alternance, les stages ou des rencontres Alumni.

Ils sont, pour nos étudiants et nos partenaires, l'occasion d'échanger autour d'opportunités professionnelles.

RÉUSSIR DES LIENS FORTS AVEC LES ENTREPRISES

Le projet pédagogique du Pôle Léonard de Vinci, conçu avec et pour les entreprises, ainsi que la part importante des expériences en entreprise dans le cursus, contribuent à expliquer l'insertion réussie des jeunes diplômés sur le marché de l'emploi.

LES ÉTUDIANTS TRAVAILLENT SUR DES PROBLÉMATIQUES CONCRÈTES ET CONFRONTENT EN PERMANENCE LEURS CONNAISSANCES À LA RÉALITÉ DE L'ENTREPRISE.

Le Pôle cultive des liens très étroits avec des entreprises de tous secteurs d'activité : finance, banque, assurance, énergie, aéronautique, automobile, ingénierie, services informatiques, mécanique... Les étudiants retrouvent ces secteurs d'activités au travers de projets professionnels, stages, alternances, conférences métiers et expertises animées par des professionnels.

1 AN MINIMUM EN ENTREPRISE

Trois moments forts viennent rythmer la formation et permettent au futur(e) diplômé(e) de préciser son projet professionnel.

\ **Le stage d'ouverture au monde professionnel** de 6 à 8 semaines pendant la 1^{ère} année

\ **Le stage technique de 10 à 12 semaines** en 2^{ème} année pour mettre en pratique les premières connaissances techniques

\ **Une année en alternance ou à l'international** en 3^{ème} année

2 500 ENTREPRISES PARTENAIRES

Bénéficiez du réseau d'entreprises partenaires du Pôle Léonard de Vinci, parmi lesquelles

Capgemini

BOSSCHAET SYSTEMES

FinDIT

ananeGROUP

IBIP PARIBUS

IBM

ENGIE

accenture

Microsoft

orange

SOCIÉTÉ GÉNÉRALE

MINISTÈRE DES ARMÉES

ORACLE

sopra steria

STELLANTIS

THALES **Valeo**

ACCOMPAGNEMENT DE RECHERCHE D'ENTREPRISE

- **Ateliers de recherche** d'entreprise en groupe ou en individuel (CV, lettre de motivation, outils de candidature...).
- **Forums Alternance**
Les forums Alternance (organisés entre mars et juin) sont des moments de rencontres privilégiées entre les candidats admissibles et les entreprises partenaires. Des sessions de recrutement sont organisées sur des offres d'alternance déjà validées par l'école : près d'un contrat d'apprentissage sur deux est initié à l'occasion des forums. Plusieurs forums alternance sont organisés chaque année pour aider les étudiants à trouver une entreprise (forum online - forum Physique).
- **Rencontre avec les alumni à l'occasion du Forum Alumni qui a lieu chaque année**
Le réseau des anciens élèves diplômés est constitué de 13 500 alumni.
- **Diffusion d'offres de stage/alternance**
Les étudiants peuvent candidater à des offres de stage et/ou d'alternance qui sont diffusées quotidiennement sur une plateforme dédiée.



PROCÉDURE D'ADMISSION



FORMATIONS OUVERTES ET ADAPTÉES AUX SPORTIFS DE HAUT-NIVEAU

BACHELOR ESILV Ingénierie numérique	
Bac général, Bac STI2D, Bac STAV, Bac STL, Bac ST2S, Bac STMG	
PLACES OUVERTES	

ANNÉE 1	50
Avenir Bachelors / Parcoursup (Terminale / réorientation)	50

ANNÉE 2	10
Avenir+ Bachelors	10

ANNÉE 3		10
Initiale	Alternance	
Avenir+	10	Portail admission interne ESILV 10

BACHELOR ESILV / EMLV Technologie & management	
Bac général, Bac STI2D, Bac STAV, Bac STL, Bac ST2S, Bac STMG	
PLACES OUVERTES	

ANNÉE 1	25
Avenir Bachelors / Parcoursup (Terminale / réorientation)	25

ANNÉE 2	10
Avenir+ Bachelors	10

ANNÉE 3		10
Initiale	Alternance	
Avenir+	10	Portail admission interne ESILV 10

BACHELOR EMLV / IIM Digital & international business	
Tous types de Bac (Général, technologiques)	
PLACES OUVERTES	

ANNÉE 1	80
Parcoursup (Terminale / réorientation)	80

ANNÉE 2	15
Concours propre	15

ANNÉE 3	10
Alternance	
Concours propre	10

LES CANDIDATS

doivent faire preuve d'un intérêt pour les domaines du digital, de l'innovation et des technologies. Ils doivent aussi démontrer une ouverture d'esprit, une capacité à travailler en équipe.

Accueil des étudiants boursiers en BIN également

- Réduction des frais d'inscription

PROCESSUS DE RECRUTEMENT

- \ Année 1 : Étude de dossier (notes de 1^{ère} et de terminale, fiche avenir, projet de formation motivé) inscription sur la plateforme Parcoursup, puis entretien en avril/mai si admissible. Résultat à partir de début juin sur Parcoursup.
- \ Années 2 & 3 : Étude des dossiers (dossier scolaire complet) et entretien si admissible
- \ Bachelors accessibles au bac général*, et à certains bacs technologiques. Plus d'infos sur esilv.fr et emlv.fr

FRAIS DE CANDIDATURE

\ 30€ (gratuit pour les boursiers)

FRAIS DE SCOLARITÉ

- \ Bachelor Ingénierie Numérique et Bachelor Technologie & Management : **7 100€**
- \ Bachelor Digital & International Business : **7 900€**
- \ Financés par l'entreprise (année 3 en alternance)

*Pour le Bachelor Ingénierie Numérique, des compétences en mathématiques sont conseillées.



Téo Lucchini
01 81 00 27 70 / admissions@devinci.fr

ESILV.FR EMLV.FR IIM.FR

L'ESILV est habilitée par la CTI pour son programme ingénieur et l'EMLV par la CEFDG, pour son programme grande école. Les deux écoles sont membres de la Conférence des Grandes Ecoles.

