

# Accès distant aux bases de données

L'accès distant permet à tout utilisateur autorisé à consulter des ressources électroniques auxquelles l'Infothèque est abonnée.

## QUELS PUBLICS ?

Etudiants, enseignants, **personnels de l'EMLV, l'ESILV et l'IIM.**

Les utilisateurs des autres écoles et les abonnés extérieurs ne peuvent pas accéder aux ressources à distance.

## QUELLES RESSOURCES SONT ACCESSIBLES À DISTANCE ?

Le catalogue de l'Infothèque ainsi que la plupart des bases de données :

- Business Source Complete
- Eurostaf
- Factiva
- Marketine
- Xerfi 700
- Reuters business insight
- Safari

## COMMENT SE CONNECTER À DISTANCE ?

- 1) Connectez-vous sur le site de l'Infothèque, rubrique «**Bases de données**»  
<http://w3.devinci.fr/info/utiliser/acces-a-distance.php>
- 2) Sélectionnez la base de votre choix accessible à distance (liste ci-dessus).
- 3) Le système affiche un message indiquant « **cette connexion n'est pas certifiée** » :



 **Cette connexion n'est pas certifiée**

Vous avez demandé à Firefox de se connecter de manière sécurisée à **seshat.devinci.fr**, mais nous ne pouvons pas confirmer que votre connexion est sécurisée.

Normalement, lorsque vous essayez de vous connecter de manière sécurisée, les sites présentent une identification certifiée pour prouver que vous vous trouvez à la bonne adresse. Cependant, l'identité de ce site ne peut pas être vérifiée.

**Que dois-je faire ?**

Si vous vous connectez habituellement à ce site sans problème, cette erreur peut signifier que quelqu'un essaie d'usurper l'identité de ce site et vous ne devriez pas continuer.

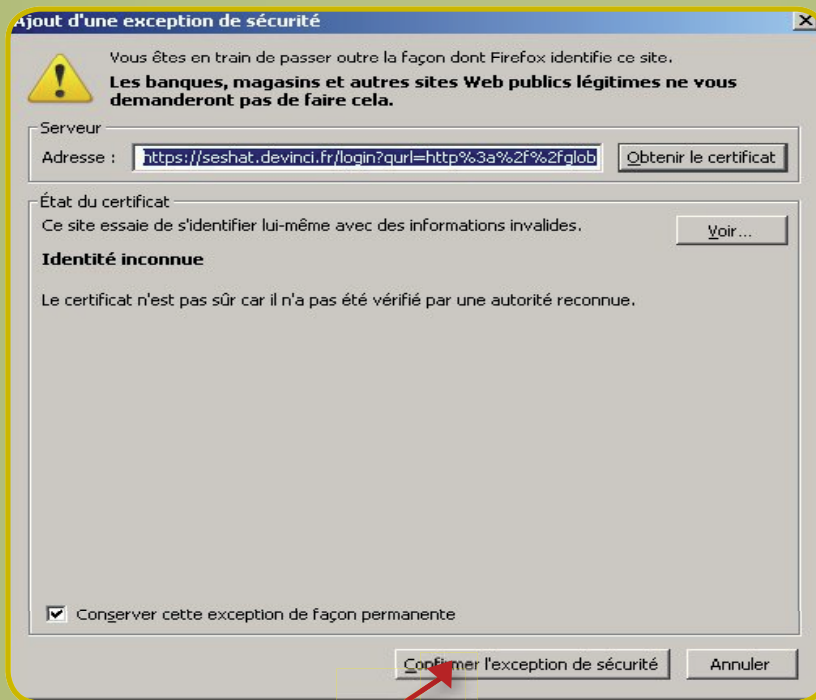
► **Détails techniques**

▼ **Je comprends les risques**

Si vous comprenez ce qui se passe, vous pouvez indiquer à Firefox de commencer à faire confiance à l'identification de ce site. **Même si vous avez confiance en ce site, cette erreur pourrait signifier que quelqu'un est en train de pirater votre connexion.**

Majoutez pas d'exception à moins que vous ne connaissiez une bonne raison pour laquelle ce site utilise pas d'identification certifiée.

- 4) Cliquez sur « **Je comprends les risques** », puis sur le bouton « **Ajouter une exception** ».



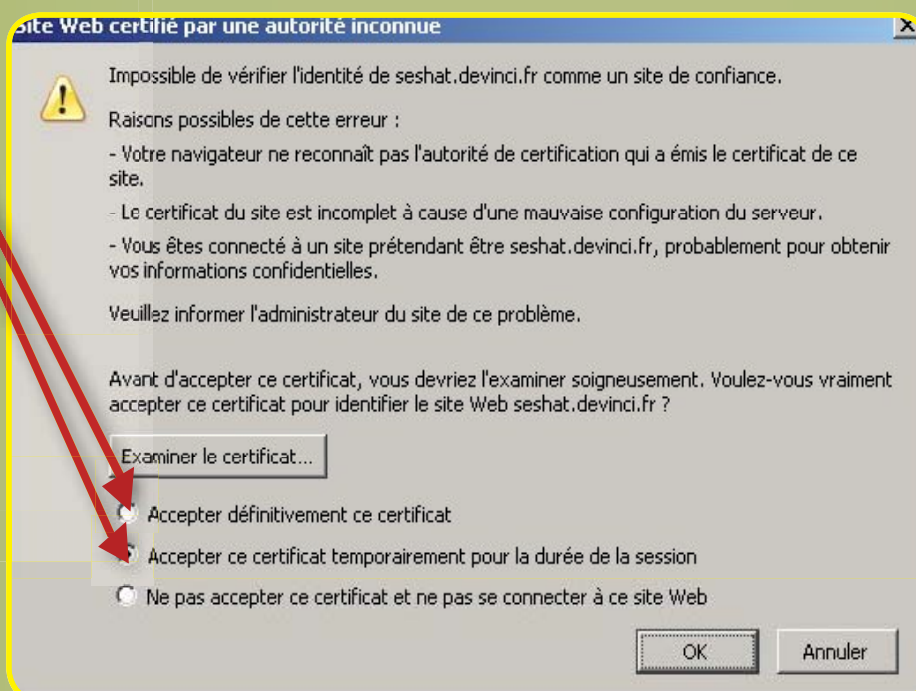
5) Cliquez sur « **Confirmer l'exception de sécurité** »

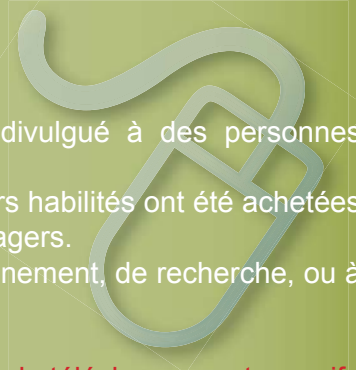
6) Le système vous propose alors de vous identifier. (Si votre connexion ne fonctionne pas vous devez réinitialiser votre mot de passe sur un poste du PULV)

Vous accéder alors à la ressource et pouvez commencer votre recherche.

Pour les bases nécessitant l'acceptation de certificat :

- Accepter le certificat de façon temporaire ou définitive puis cliquer sur ok.
- Identifier vous avec vos codes d'accès réseau (identifiant et mot de passe).
- Vous êtes ensuite connecté sur la base de données et pouvez commencer votre recherche.





## RÈGLES D'USAGE :

- Votre compte informatique du PULV est personnel et ne peut être divulgué à des personnes extérieures.
- Les ressources électroniques payantes mises à disposition des utilisateurs habilités ont été achetées dans le cadre de « licences » qui définissent les droits et les devoirs des usagers. L'utilisation de ces ressources est strictement réservée à un usage d'enseignement, de recherche, ou à un usage privé.

Toute utilisation des données à des fins commerciales est prohibée ainsi que le téléchargement massif.

## EN CAS DE PROBLÈME :

- Pour un problème de connexion, identifiants ne permettant pas l'accès à la ressource : envoyez un courriel au service informatique : [si@devinci.fr](mailto:si@devinci.fr)
- Pour un problème sur les bases de données, envoyez un mail à l'Infothèque : [infotheque@devinci.fr](mailto:infotheque@devinci.fr)