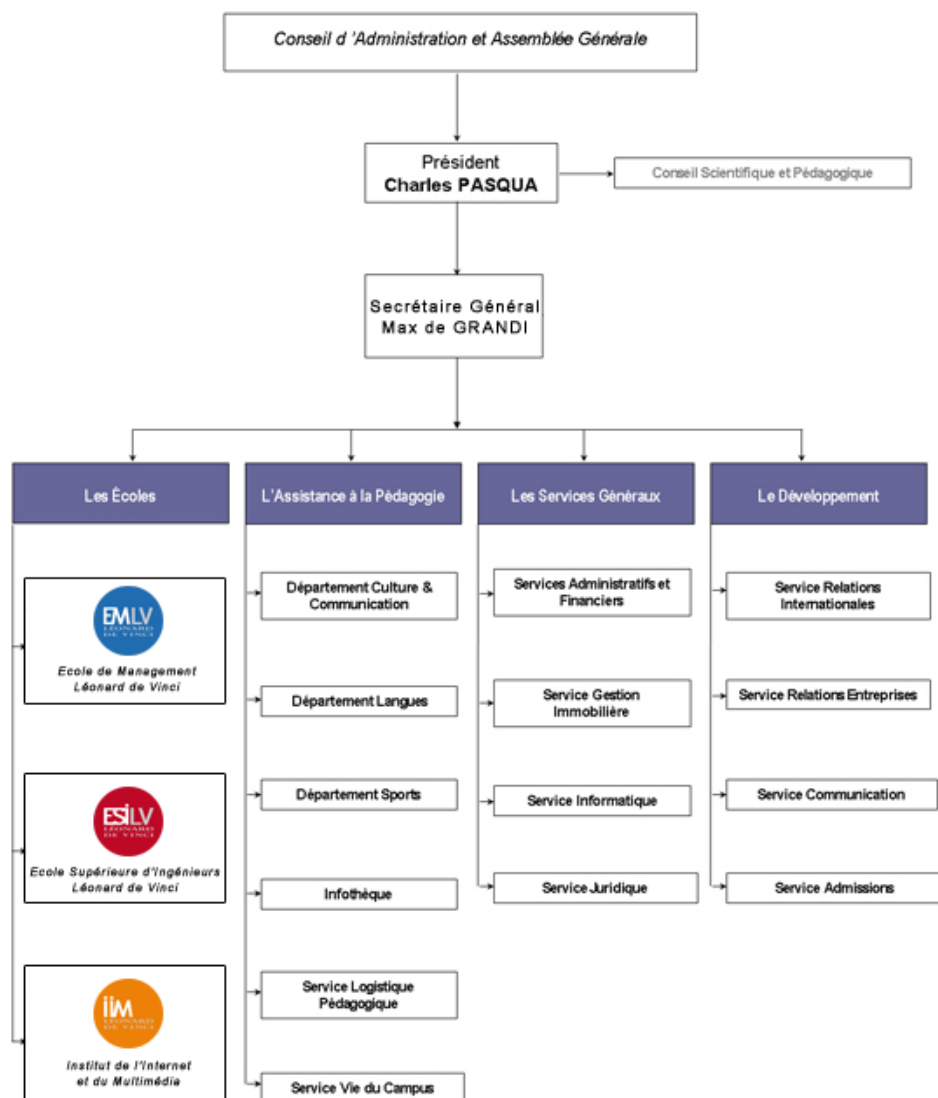


# Organisation

L'Association Léonard de Vinci est présidée par Monsieur Charles PASQUA.

L'association est composée des 3 Ecoles Léonard de Vinci (Ecole de Management, Ecole d'Ingenieurs, Ecole d'Internet et de Multimédia), de Départements Pédagogiques et de Services administratifs transverses.

## Organigramme simplifié du Pôle Universitaire Léonard de Vinci



L'Association détient également une filiale spécialisée dans la formation continue et les services aux entreprises, [l'Institut Léonard de Vinci \(ILV\)](#)

[Le Centre de Formation des Apprentis \(CFA\)](#) Léonard de Vinci est une association soeur.

Enfin, l'Association Léonard de Vinci a signé des accords avec des [établissements partenaires](#), dont certains sont présents au Pôle Universitaire Léonard de Vinci.

- [L'Université Paris Dauphine](#)
- [L'Université Paris Ouest Nanterre La Défense](#)
- [Le SKEMA Business School](#)

- [L'Ecole Supérieure de Commerce Extérieur \(ESCE\)](#)